



بروشور معرفی ماژول مدیریت برنامه ریزی و کنترل تولید



Production

ماژول مدیریت

Production
Planning and
Control

برنامه ریزی و کنترل تولید

planning

control

وظیفه نرم افزار برنامه ریزی تولید و کنترل تولید چیست؟

استفاده بهینه از منابع تولید و تخصیص مناسب منابع به نیازهای تولید، موجب افزایش ظرفیت

تولید و کاهش هزینه‌ها می‌گردد. پایش مستمر و در لحظه منابع انسانی، مواد اولیه و نیز اطلاع از

وضعیت تجهیزات و ماشین‌آلات و... به مدیران کمک می‌کند تا برای بهینه‌سازی خطوط تولید

خود، به صورت دقیق و کارآمد برنامه ریزی نمایند. نرم افزار برنامه ریزی تولید و کنترل تولید

«تاو سیستم پارسه» علاوه بر تأمین اطلاعات به‌روز تولید و ظرفیت‌های تولید، به سازمان‌ها این

امکان را می‌دهد تا با دریافت اطلاعات آنی از عملکرد تولید و مقایسه آن با برنامه‌ریزی‌های

انجام شده، توان سازمان را در پاسخ‌گویی مناسب به نیازهای مشتریان افزایش دهند.

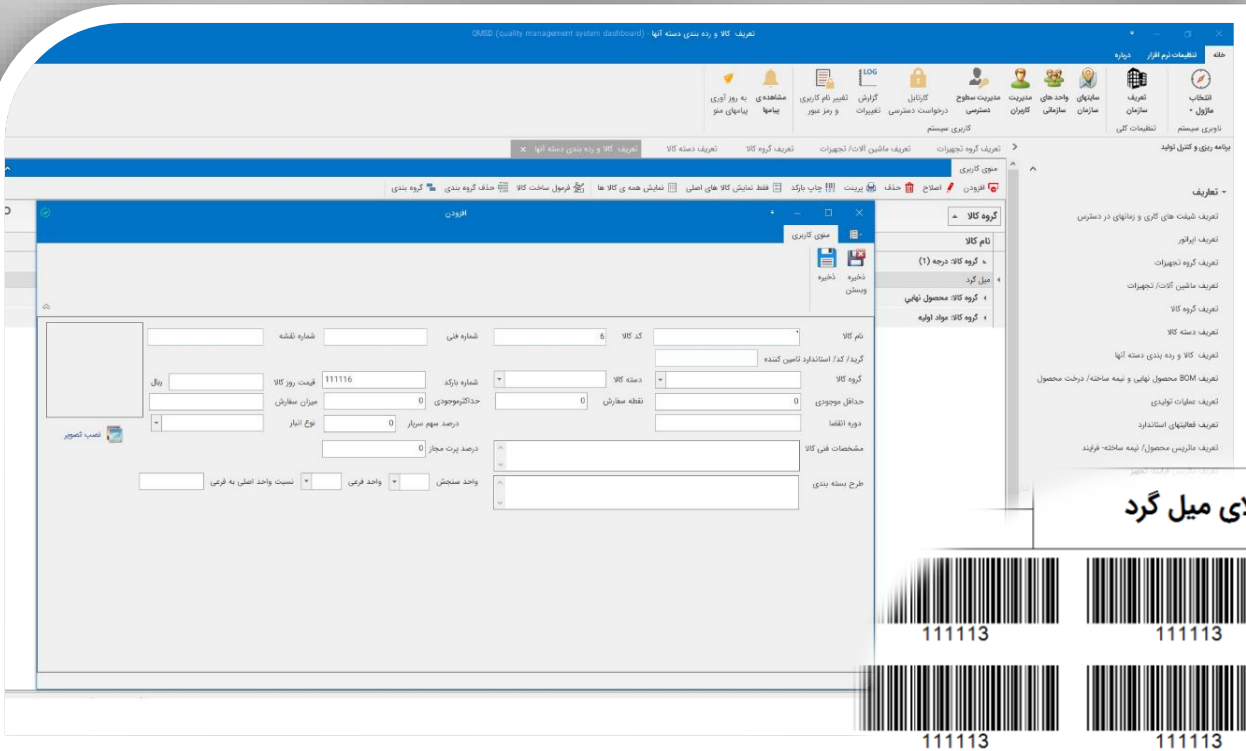
ویژگی‌ها و امکانات نرم افزار برنامه ریزی و کنترل تولید تاو سیستم پارسه

- تعریف فرایندهای تولید هر محصول (OPC/FPC)، مجموعه نیم ساخته، قطعه و ساختار تشکیل دهنده / درخت محصول
- تعریف BOM محصول نهایی و نیمه ساخته
- تعریف تقویم کاری و زمان بندی فعالیت پرسنل در شیفت های کاری
- تعریف سفارش تولید در دوره های مختلف
- تعریف ماتریس فرآیند / تجهیز
- تعریف ماتریس اپراتور / تجهیز
- تعریف تجهیزات و قالب های لازم و تخصیص آن ها به ماشین آلات، برای تولید و ثبت کارکرد و بازده
- تعیین و ترتیب اجرای فرایندهای تولید محصول در مراحل و ایستگاه های مراکز عملیاتی خطوط تولید
- تخصیص نیروی انسانی به ایستگاه ها و عملیات های مربوط به هر محصول
- تعریف ویژگی های تولید، اعم از شناسایی و ردیابی و تاریخ تولید
- محاسبه برنامه ریزی مواد به تفکیک محصولات، مجموعه های نیم ساخته و قطعات بر حسب خطوط تولید، بر اساس سفارش تولید
- تعریف وظایف، فعالیتها و برنامه کاری برای ایستگاه های کاری
- صدور دستور کار تولید، به تفکیک خط تولید، محصول، ایستگاه، ماشین و نیروی انسانی
- ثبت مقدار محصولات تولید شده به ازای هر شیفت/نوبت کاری
- ثبت کارکرد هر خط تولید، ایستگاه و مراحل تولید آن به ازای محصولات مختلف، نیم ساخته
- تعریف برنامه موردی تولید، به صورت برنامه جبرانی برنامه اصلی تولید
- محاسبه زمان توقعات به تفکیک علت در ایستگاه های کاری
- گزارش ضایعات به تفکیک دلایل
- گزارش دوباره کاری به تفکیک دلایل
- استخراج راندمان کاری به تفکیک پرسنل
- بارکد خوان
- برنامه ریزی تامین و تخصیص MRP بر روی تامین کننده

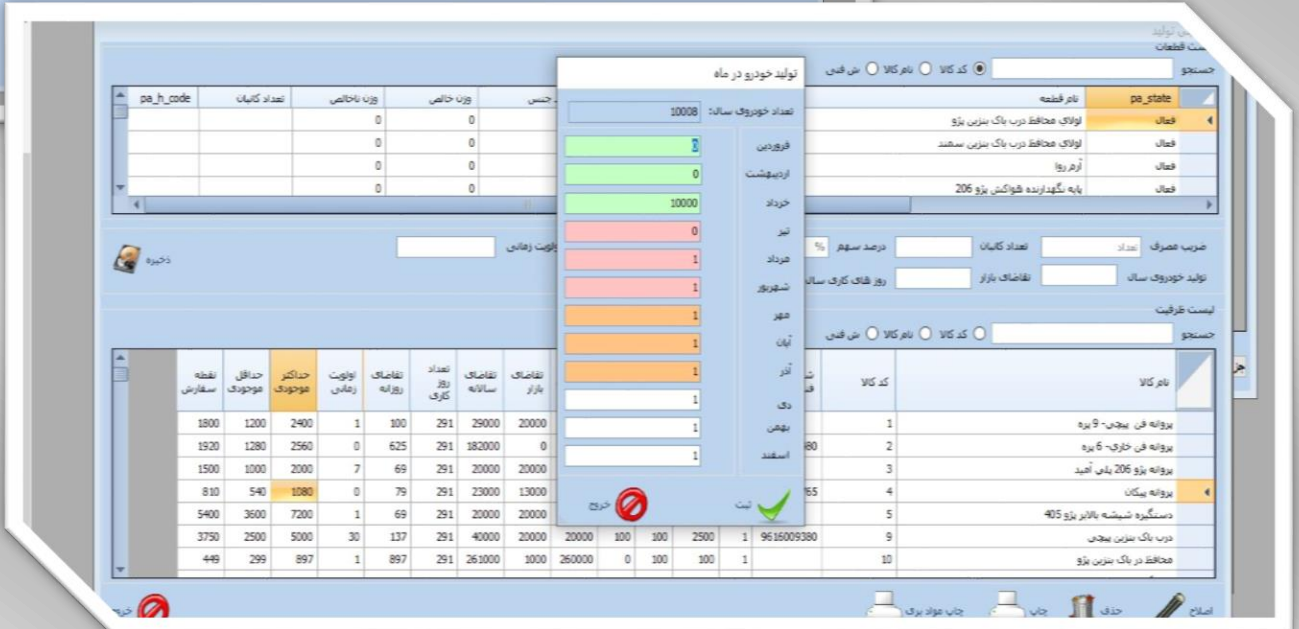
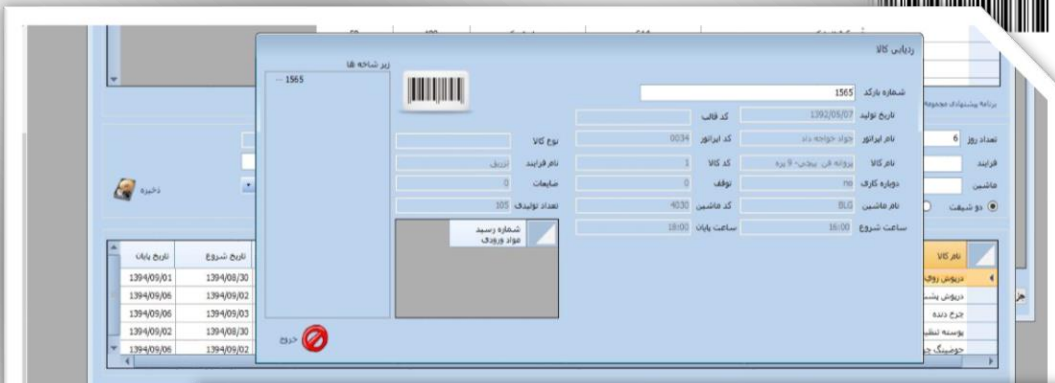
نمونه ای از انواع گزارشها

- راندمان به تفکیک اپراتور ها/ ماشین آلات/ خطوط تولید
- گزارش ضایعات به تفکیک علل بر حسب محصول / اپراتور / ایستگاه تولید/ خطوط تولید
- گزارش توقعات به تفکیک علل بر حسب محصول / ایستگاه تولید/ خطوط تولید
- گزارش مانده مواد در جریان ساخت به تفکیک ایستگاه تولید/ خطوط تولید
- گزارش میزان مواد بری به تفکیک محصول / ایستگاه تولید/ خطوط تولید
- گزارش عملکرد تولید و مقایسه با برنامه تولید و بازده تولید، به تفکیک محصول / اپراتور / ایستگاه تولید/ خطوط تولید
- گزارش ظرفیت خالی ایستگاه های تولید بر مبنای سفارش های برنامه ریزی شده
- گزارش تولید به تفکیک روز/ شیفت/ ساعات کارکرد عادی و اضافه کار بر حسب محصول نهایی/ نیم ساخته/ اپراتور / ایستگاه تولید/ خطوط تولید و مراکز عملیاتی

تصاویر



بارکد کلای میل گرد



پیش بینی تولید

لیست قطعات

جستجو: کد کالا نام کالا ش قفسه

pe_h_code	تعداد کالیان	وزن ناخالص	وزن خالص	کد جنس	شماره قفسه	کد داخلی	نام قطعه	pe_state
	0	0	0		11		لولای محافظ درب باک نترین پژو	فعال
	0	0	0		22		لولای محافظ درب باک نترین سمند	فعال
	0	0	0		27		آرم رو	فعال
	0	0	0	9653961880	59		پایه نگهدارنده شوکتس پژو 206	فعال

ضرب مصرفی: درصد سهم: درصد اضافه پیش بینی: % اولویت زمانی:

تولید خودروی سال: تقاضای بازار: تقاضای سالانه: 291

لیست ظرفیت

جستجو: کد کالا نام کالا ش قفسه

نام کالا	کد کالا	شماره قفسه	ضرب مصرفی	تعداد کالیان	درصد سهم	درصد اضافه پیش بینی	تفاضل خوردهای سال	تفاضل تقاضای بازار	تفاضل تقاضای روز کاری	تعداد روز کار	تفاضل روزانه	اولویت زمانی	حداکثر موجودی	حداقل موجودی	نقطه سفارش
پروانه فن بیجی- 9 بره	1	1	100	1200	0	0	9000	20000	29000	291	100	1	2400	1200	1800
پروانه فن خاری- 6 بره	2	9626579480	100	1280	0	0	182000	0	182000	291	625	0	2560	1280	1920
پروانه پژو 206 پلی آمید	3	10000	100	10000	10	0	10000	20000	20000	291	69	7	2000	1000	1500
پروانه پیکان	4	71267765	100	540	0	0	10000	13000	23000	291	79	0	1080	540	810
دستگیره شیشه بالابر پژو 405	5	3600	100	3600	1	0	0	20000	20000	291	69	1	7200	3600	5400
درب باک نترین بیجی	9	9616009380	100	2500	100	100	20000	40000	20000	291	137	30	5000	2500	3750
محافظ در باک نترین پژو	10	100	100	100	0	0	250000	1000	251000	291	897	1	897	299	449

6/26/2023 10:16:53 AM تاریخ:

صفحه 1 از 16

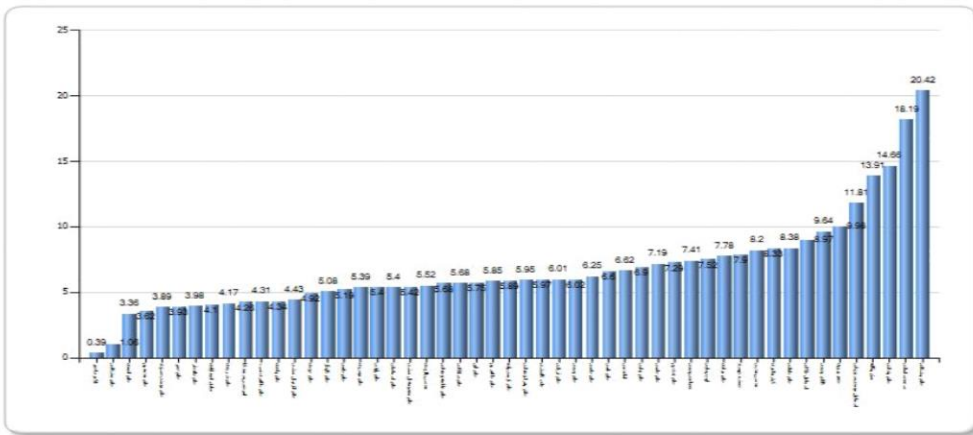
برنامه پیشنهادی

ردیف	نام کالا	نوع کالا	کد کالا	حداقل موجودی	موجودی فعلی	تعداد سفارش
لیست قطعاتی که در وضعیت بحرانی قرار دارند						
1	(مجموعه آرم صندوق عقب طرح بیجی (پلاک)	آبکاری شده	352	10000	0	20000
	(مجموعه آرم صندوق عقب طرح بیجی (پلاک چاپ			354		0
2	آرم H330	آبکاری شده	488	1000	0	2000
	آرم H330			480		126
3	آرم N	آبکاری شده	565	1000	0	2000
	آرم N			566		0
4	(تولگی پارس خودرو (بزرگ)	آبکاری شده	446	1000	548	2000
	(تولگی پارس خودرو (بزرگ)			445		2,990
5	(تولگی پارس خودرو (کوچک)	آبکاری شده	444	1000	576	2000
	(تولگی پارس خودرو (کوچک)			443		3,000
6	آرم H220	آبکاری شده	676	1000	847	2000
	آرم H220			675		2,150
7	آرم آل ایگس دنا	آبکاری شده	71	10000	1693	20000
	آرم آل ایگس دنا			298		7,708

نمودار میزان توقفات

گزارش از تاریخ: 1401/01/01 تا تاریخ: 1401/12/01

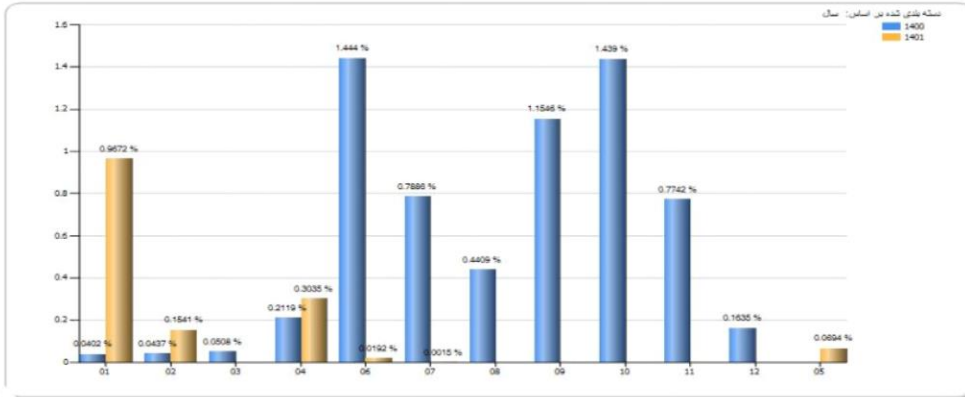
نمونه بندی شده بر اساس:



مجموع مختاری: گزارش گرداند:

نمودار درصد ضایعات

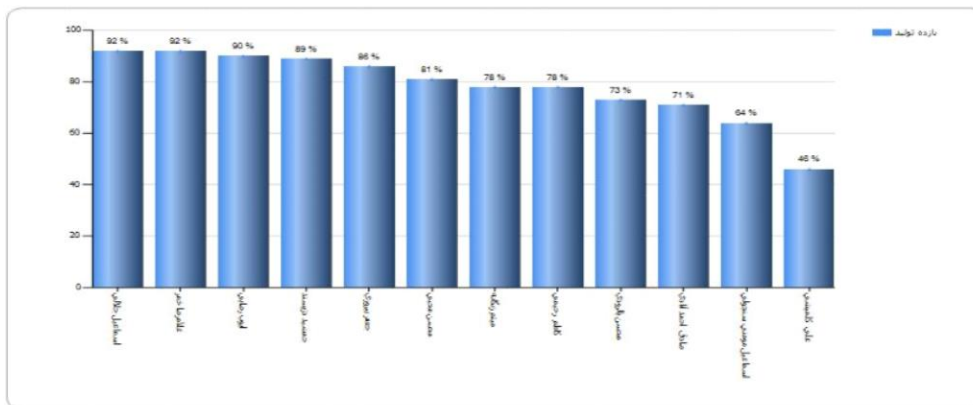
گزارش از تاریخ: 1399/10/01 تا تاریخ: 1401/12/30



مهندس محبت گزارش گرداند:

گزارش عملکرد تولید اپراتور ها

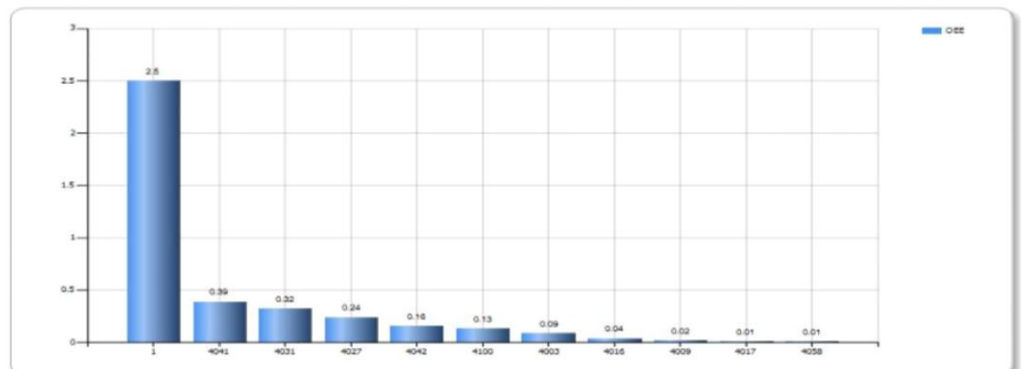
گزارش از تاریخ: 1401/01/01 تا تاریخ: 1401/06/06



تولید کننده:

نمودار OEE ماشین آلات

گزارش از تاریخ: 1399/12/01 تا تاریخ: 1399/12/30



مهندس مختار تهیه کننده:

مشخصات فنی نرم افزار



- ✓ تحت وب Web Based میباشد.
- ✓ در محیط ویژال استودیو و با نرم افزار C# طراحی و اجرا شده است.
- ✓ پایگاه داده این نرم افزار SQL Server می باشد.
- ✓ در این نرم افزار از Dot net framework 4.6.1 استفاده شده است.
- ✓ بستر گرافیکی آن DEV Express می باشد

- اتوماسیون اداری
- مدیریت استراتژیک
- مدیریت فرایند
- مدیریت ریسک و فرصت
- مدیریت طرح های اقتصادی
- مدیریت اقدامات پیشنهادی
- مدیریت پروژه های سازمانی
- مدیریت اقدامات اصلاحی
- مدیریت بهبود مداوم
- مدیریت دانش
- مدیریت مستندات
- ممیزی داخلی
- بازنگری مدیریت
- نگهداری و تعمیرات
- برنامه ریزی و کنترل تولید
- کالیبراسیون
- مدیریت انبار و کنترل موجودی

